

Communiqué de presse

Résultats du 99^e Observatoire* **Banque Palatine** des PME-ETI – septembre 2020

Paris, le 17 septembre 2020

La confiance des dirigeants de PME et ETI dans leur entreprise s'améliore nettement, sans retrouver les niveaux d'avant la crise sanitaire

En cette rentrée, plusieurs indicateurs annoncent une forte volonté de reprise

- **La confiance dans son entreprise** remonte de 21 points par rapport au mois de juin. En effet, 66 % des dirigeants de PME et ETI se montrent optimistes quant à l'activité de leur propre entreprise. Cependant, dans la pratique, seuls 21 % tablent sur une croissance du chiffre d'affaires en fin d'année et 34 % visent une stabilité.
- Le niveau de confiance dans **l'économie française** reste extrêmement bas et n'atteint que 18%. Pour rappel, 87 % des dirigeants se disaient confiants avant la pandémie de février.
- Leur confiance dans **l'économie mondiale** progresse lentement : 18% (+6 points par rapport à l'avant été) des dirigeants se disent confiants pour les 6 prochains mois, contre 15% (- 6 points) de très inquiets.

Les prévisions d'investissement restent faibles mais traduisent une forte volonté de retour à la normale de la part des dirigeants. Ils sont deux fois plus nombreux (42 %) qu'en juin à estimer que la situation de leur entreprise est propice aux investissements.

Focus sur l'égalité professionnelle : les écarts femmes-hommes clairement perçus comme un enjeu majeur par les dirigeantes et dirigeants de PME et ETI

L'égalité femmes-hommes demeure une problématique d'actualité, et ce, quelle que soit la conjoncture économique et sanitaire. Si 91 % des dirigeantes et dirigeants de PME et ETI estiment que l'égalité professionnelle est respectée dans leur propre entreprise, à peine plus de la moitié considère que c'est le cas dans le monde professionnel en général, dans la société ou dans la sphère politique.

Plus de 80 % de participants pointent les écarts de salaires entre les femmes et les hommes et identifient la maternité comme un obstacle majeur à l'évolution professionnelle. La nécessité de prouver davantage ses compétences lorsque l'on est une femme est signalée par 2/3 des participants, et plus encore par les femmes dirigeantes (87 %).

Pourtant, les dirigeantes et les dirigeants de PME et ETI se perçoivent de façon relativement similaire et considèrent que leur force réside principalement dans l'engagement, l'ambition et la rigueur. Si les femmes attribuent davantage de charisme aux hommes, les hommes saluent plus volontiers l'engagement des femmes.

* Cet Observatoire mensuel Palatine des PME-ETI a été réalisé par OpinionWay et en collaboration avec Challenges entre le 17 et le 28 août 2020 auprès de 302 dirigeants d'entreprise (CA de 15 à 500 millions d'euros) issus du commerce, de l'industrie et la construction, des services.

Comment réduire les inégalités entre les hommes et les femmes ? 46 % des répondants se prononcent pour l'introduction de quotas. Parmi la minorité qui considère cet outil comme pas du tout efficace, on note une forte proportion de femmes (54 %).

« Reconnaître que l'égalité professionnelle est au centre des préoccupations des dirigeantes et dirigeants d'ETI est un signe de maturité de l'écosystème. Contrairement à mes opinions initiales, je suis persuadée aujourd'hui que les quotas peuvent être efficaces pour avancer. C'est ainsi qu'on a féminisé les conseils d'administration et les hautes instances publiques. Toutefois, les quotas doivent refléter la composition et le degré de diversité des entreprises », commente Christine Jacglin, directrice générale de la Banque Palatine.

Contact presse Banque Palatine – Maria Krellenstein:
33 (0) 1 55 27 96 14 – maria.krellenstein@palatine.fr

A propos de la Banque Palatine

La Banque Palatine, banque des ETI, de leurs dirigeants et banque privée (Groupe BPCE), est aux côtés des entrepreneurs aussi bien sur le plan professionnel que personnel depuis plus de 240 ans. Elle déploie son expertise auprès des ETI (Entreprises de taille intermédiaire). Son réseau de 46 agences en France, en synergie avec les métiers d'expertise (ingénierie patrimoniale, juridique et fiscale, conseil en investissement, approche globale du patrimoine du dirigeant, corporate finance, immobilier, international, salle des marchés...), accompagne aujourd'hui 13 000-entreprises et 61 000 clients particuliers. www.palatine.fr & @BanquePalatine

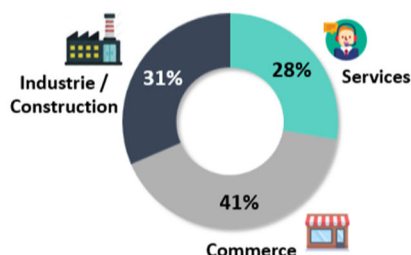
Annexe



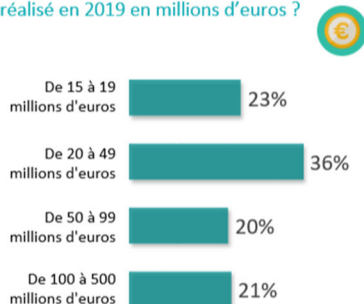
Profil de l'échantillon



S2. Secteur d'activité de l'entreprise



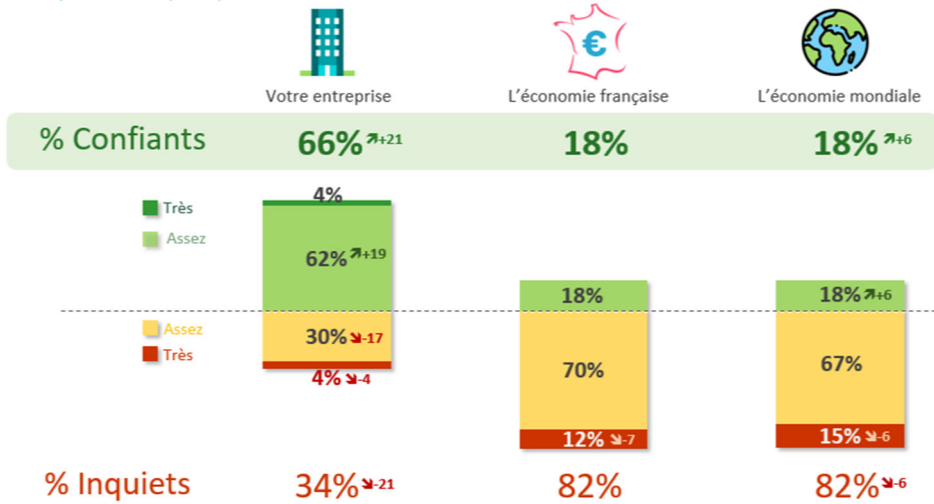
S3. Quel est approximativement le chiffre d'affaires que vous avez réalisé en 2019 en millions d'euros ?



Baromètre

“ Niveaux de confiance

Q1. Concernant les perspectives des 6 prochains mois, diriez-vous que vous êtes très confiant, assez confiant, assez inquiet, très inquiet, pour...

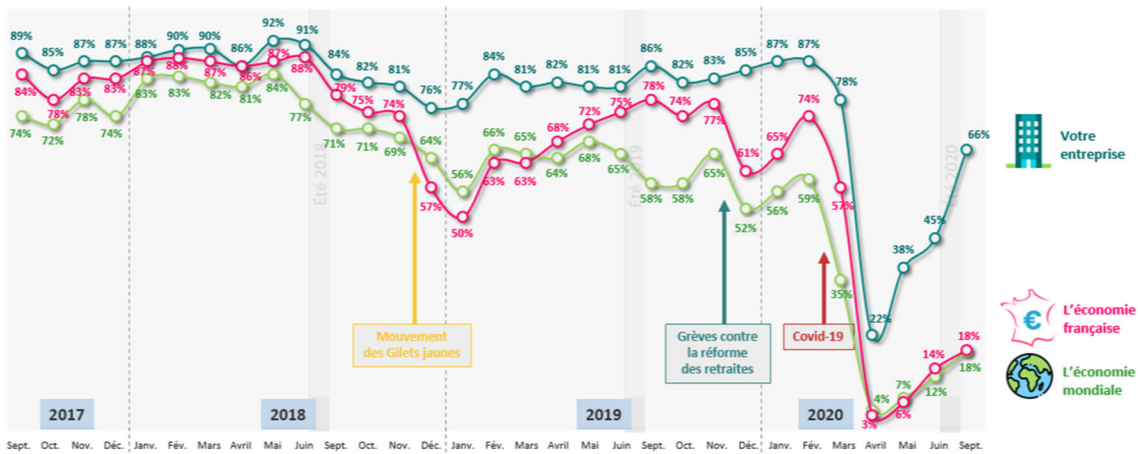


“ Niveaux de confiance

Q1. Concernant les perspectives des 6 prochains mois, diriez-vous que vous êtes très confiant, assez confiant, assez inquiet, très inquiet, pour...



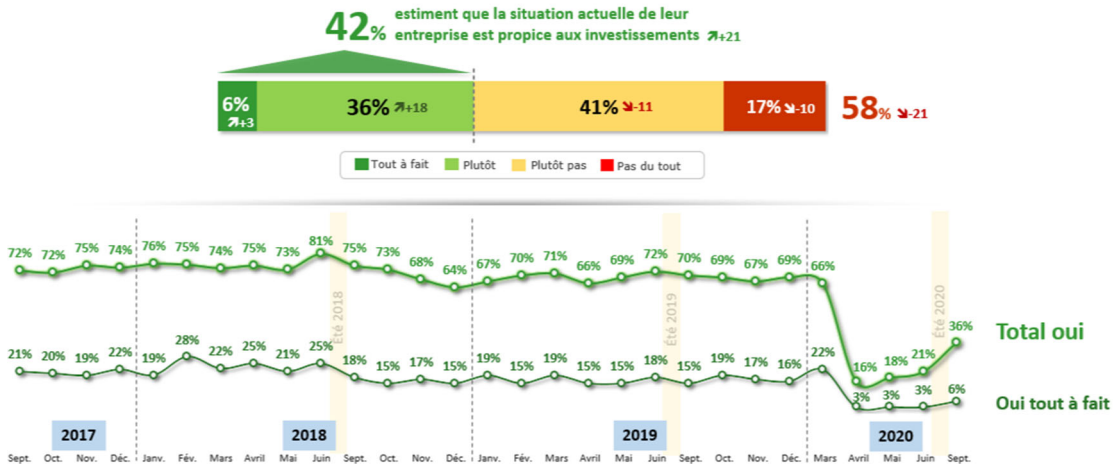
302 entreprises



“ Climat d'investissements



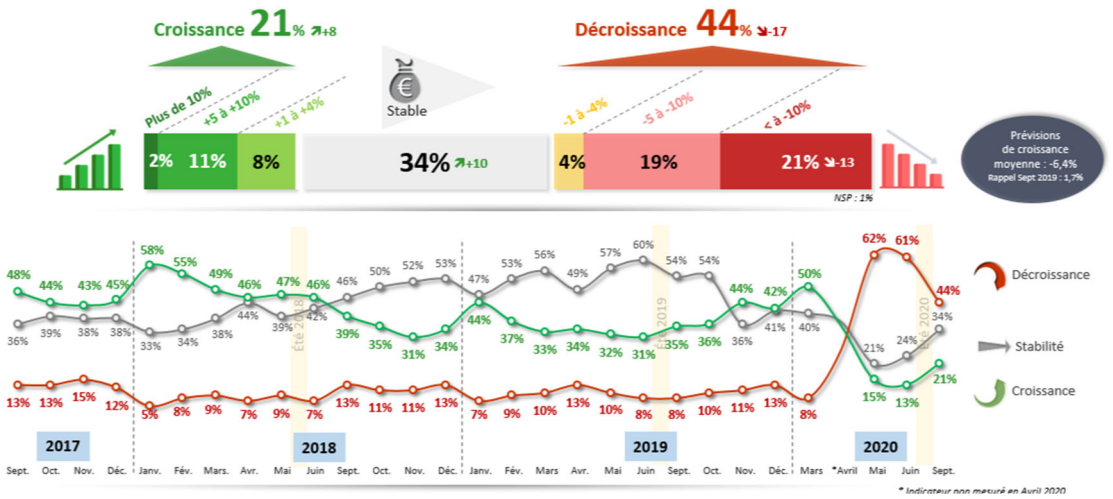
Q2. Selon vous, la situation actuelle de votre entreprise est-elle propice aux investissements ?



“ Prévisions d'activité



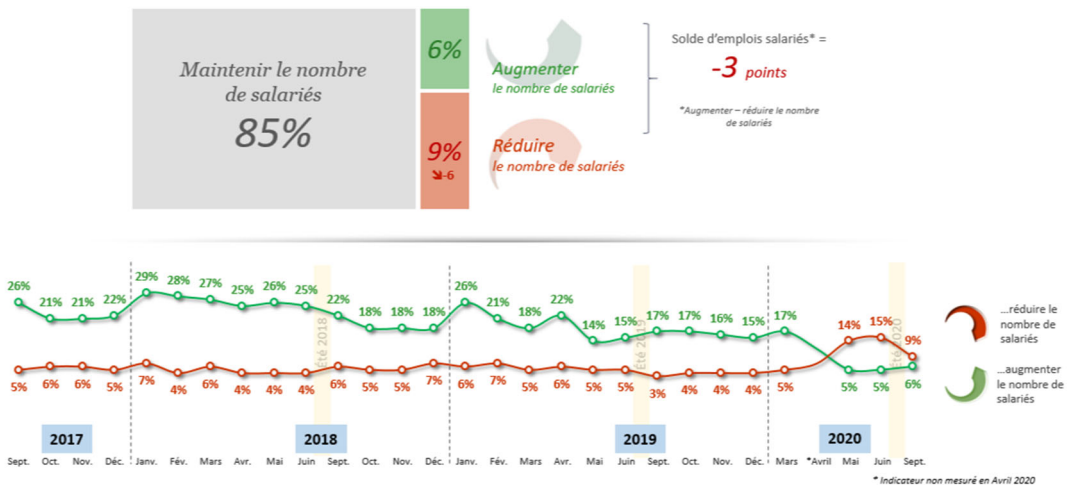
Q3. Quelle évolution du chiffre d'affaires, par rapport à l'année dernière, pensez-vous atteindre en fin d'année 2020 ?



“ Prévisions de l'évolution de l'emploi salarié à 6 mois



Q5. Au cours des 6 prochains mois, votre entreprise envisage-t-elle de... ?

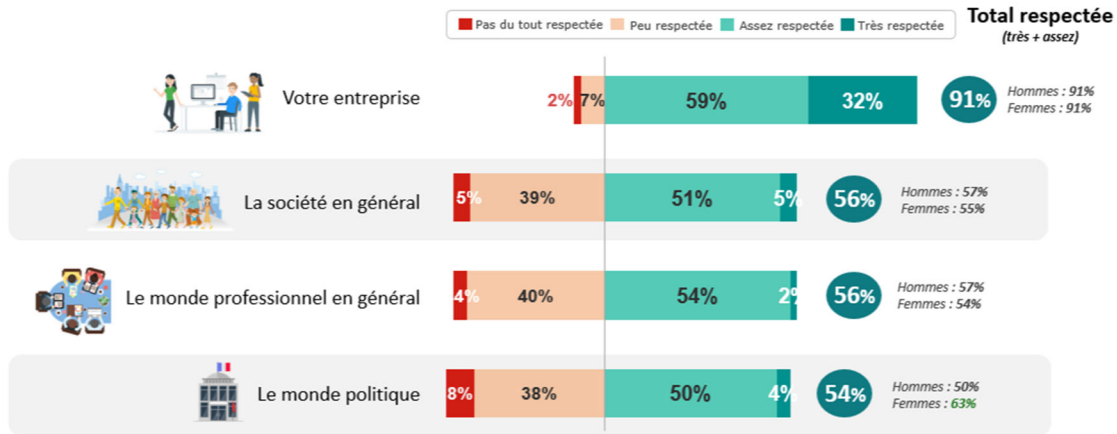


Focus sur l'égalité professionnelle

Le respect de l'égalité homme-femme



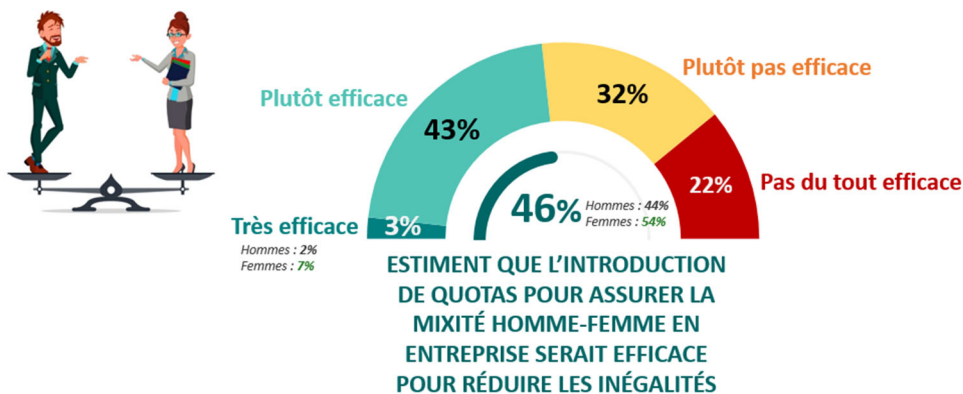
QA1. Pour chacun des domaines que je vais vous citer, merci de m'indiquer si, selon vous, l'égalité homme-femme est très, assez, peu ou pas du tout respectée ? Par égalité homme-femme, nous faisons référence à l'égalité des conditions de travail (missions, considération, revenus, perspectives de carrière...).



Perception des quotas envers la mixité homme-femme en entreprise



QA3. Pensez-vous que l'introduction de quotas pour assurer la mixité homme-femme en entreprise serait très, plutôt, plutôt pas ou pas du tout efficace pour réduire les inégalités entre les hommes et les femmes ?

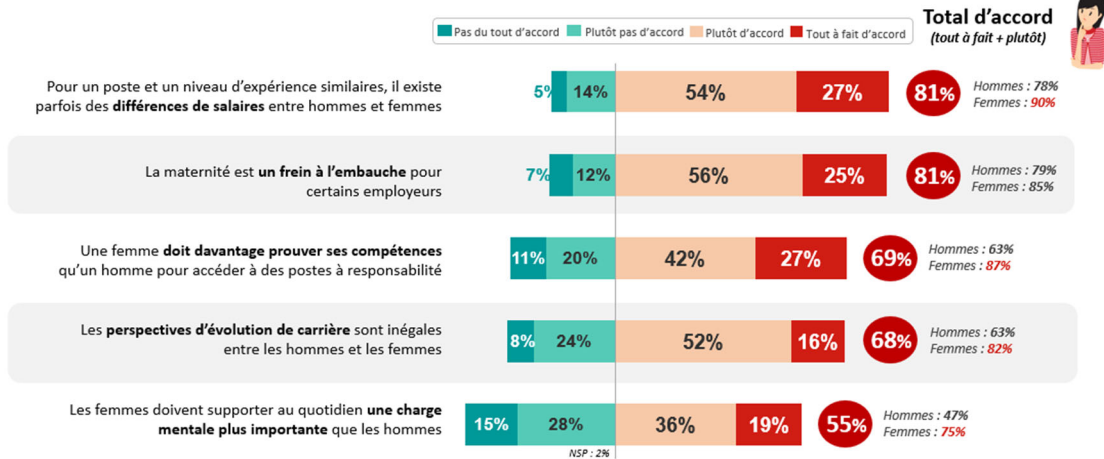


Les écarts homme-femme en entreprise



302 entreprises

QA4. Je vais vous lire une série d'affirmations. Merci de m'indiquer pour chacune d'entre elle si vous êtes tout à fait, plutôt, plutôt pas ou pas du tout d'accord ?



Traits de personnalité spontanément associés aux dirigeant(e)s en fonction du genre des répondant(e)s

QA2a/b. Quels sont les 3 traits de personnalité que vous estimez les plus courants pour les **hommes** dirigeant(e)s d'entreprise / pour les **femmes** dirigeantes d'entreprise ? (question ouverte)



302 entreprises



Traits associés aux femmes dirigeantes

- Engagement 19%**
Selon les hommes : 21%
Selon les femmes : 13%
- Rigueur 17%**
Selon les hommes : 16%
Selon les femmes : 19%
- Ambition 15%**
Selon les hommes : 16%
Selon les femmes : 12%



Traits associés aux hommes dirigeant(e)s

- Ambition 16%**
Selon les hommes : 19%
Selon les femmes : 11%
- Engagement 16%**
Selon les hommes : 20%
Selon les femmes : 8%
- Rigueur 14%**
Selon les hommes : 15%
Selon les femmes : 11%
- Charisme 14%**
Selon les hommes : 12%
Selon les femmes : 18%

Traits de personnalité spontanément associés aux dirigeant(e)s

QA2a/b. Quels sont les 3 traits de personnalité que vous estimez les plus courants pour les **hommes** dirigeant(e)s d'entreprise / pour les **femmes** dirigeantes d'entreprise ? (question ouverte)



302 entreprises



Traits associés aux femmes dirigeantes

- Engagement 19%**
- Rigueur 17%**
- Ambition 15%**
- Courage / Résistance / Solide / Force 14%
- Charisme 12%
- Expérience/ expertise/ Compétence / Analyse / Diplômée 12%
- Juste/ Droiture/ Valeurs humaines/ Équité/ Morale/ Honnête/ transparence/ Loyauté/ Franchise / Intégrité 12%
- Écoute / Ouverte à la discussion / Ouverte au dialogue 12%
- Humaine / Bienveillante / Empathie / Entraide / maternelle 12%
- Détermination / Obstination 8%



Traits associés aux hommes dirigeant(e)s

- Ambition 16%**
- Engagement 16%**
- Rigueur 14%**
- Charisme 14%**
- Leadership/ Management/ Dirigeant/ Directif/ Meneur d'homme/ Entraînant 13%
- Courage / Résistance / Solide / Force 12%
- Expérience/ expertise / Compétence/ Analyse / Diplômé 12%
- Visionnaire / Anticipation / Intuitivité 11%
- Écoute / Ouvert à la discussion / Ouvert au dialogue 10%
- Juste/ Droiture/ Valeurs humaines/ Équité/ Morale/ Honnête/ transparence/ Loyauté/ Franchise / Intégrité 9%