

Dossier de candidature Palatine Women Project

Promotion 5

Présentation du Palatine Women Project

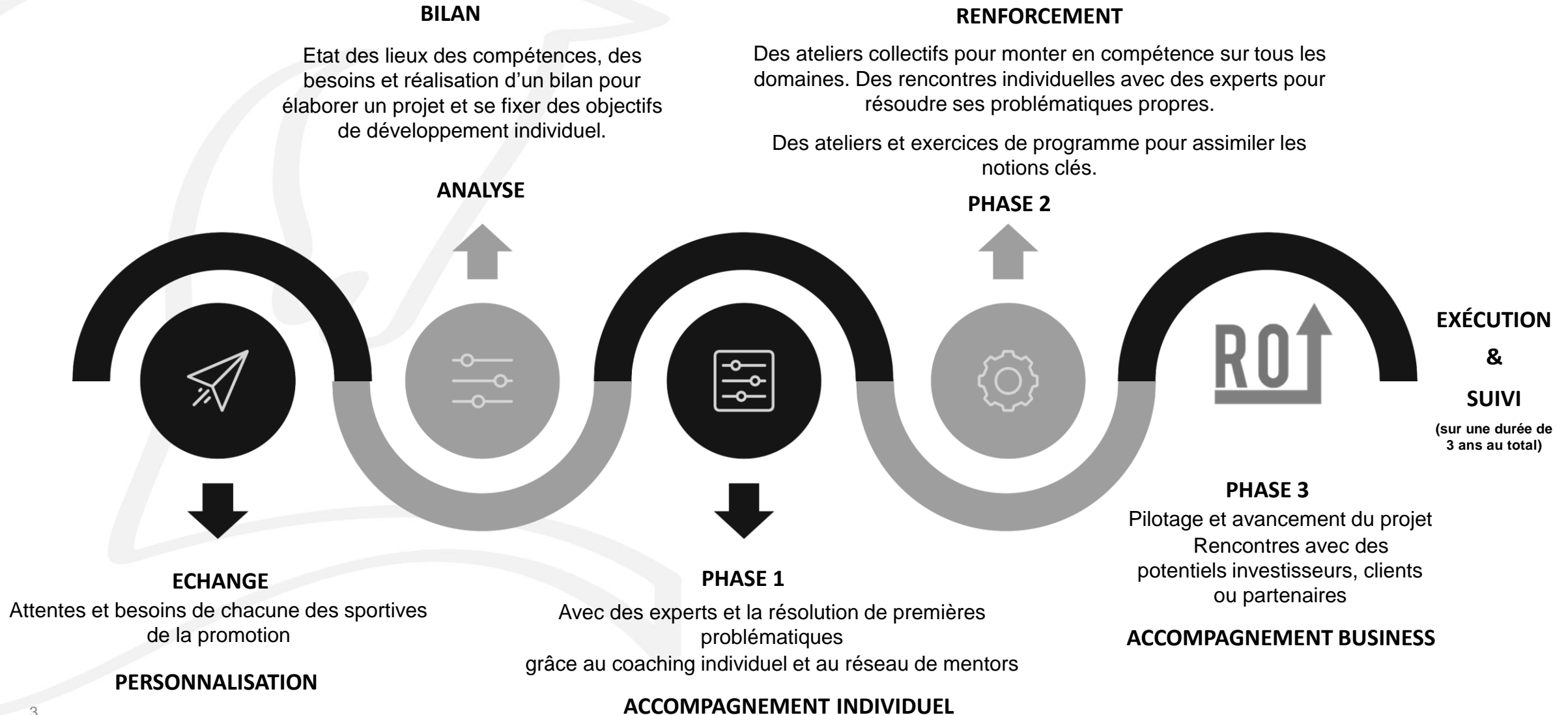
Mis en place en 2022, le Palatine Women Project accompagne des sportives de haut niveau pour structurer et développer leur projet de reconversion.

Copiloté par Séverine Desbouys, ancienne championne cycliste professionnelle devenue entrepreneure, le programme est pensé pour répondre aux besoins spécifiques de chaque participante, grâce à un réseau mobilisé de coachs, de mentors et d'experts, un accompagnement personnalisé dans la durée, ainsi que des ressources et outils opérationnels pour faire grandir et pérenniser leur projet.

Mise en place opérationnelle :

- Un mentor attitré pour un suivi régulier.
- Des ateliers collectifs pour monter en compétence dans tous les domaines.
- Des rencontres individuelles avec des experts pour résoudre ses problématiques propres.

Notre méthodologie



1ère promotion



LEUR PROJET

Alexia Barrier

Navigatrice et skippeuse professionnelle, finisher du Vendée Globe 2020

Elle met sa passion pour les océans au service de leur préservation en travaillant au développement de nouveaux capteurs pour la recherche océanographique et à la construction d'un programme pédagogique immersif et expérientiel



Alexia Dubié

Ancienne joueuse de basket professionnelle pendant 13 saisons,

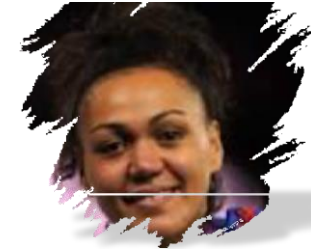
Alexia Dubié a mis fin à sa carrière en juin 2021 pour se consacrer pleinement à son projet d'Eshop Mode. Un concept store proposant des accessoires, bijoux, prêt à porter féminin et objets du quotidien



Coralie Gassama

Sprinteuse internationale

Coralie Gassama a inventé les Key One, des coques de protection adaptables aux chaussures à pointes des sportifs et travaille actuellement sur un nouveau modèle complémentaire destiné aux disciplines du saut en hauteur, du triple saut et du lancer de poids



Anne-Caroline Graffe

Ancienne taekwondoïste professionnelle, championne du monde à Gyeongju en 2011 et vice-championne olympique à Londres en 2012

Anne-Caroline Graffe est à l'origine de Puna Ora, une ferme pédagogique et sportive mettant en place des projets orientés vers l'éducation alimentaire, l'agriculture, la préservation de la nature et l'expression de la culture polynésienne

2ème promotion



LEUR PROJET

Sarah Ourahmoune
Vice-championne
Olympique
de boxe

Sarah développe son entreprise « Boxer inside » qui propose des cours de boxe, des conférences et des Team building aux entreprises ;



Paoline Ekambi
Ancienne joueuse
internationale
française de basket-
ball

Paoline développe son entreprise Sportail Community, qui connecte les talents sportifs de haut niveau, professionnels, semi-professionnels et les entreprises afin de les accompagner vers une reconversion efficiente



Lenaïg Corson
Ancienne
international
e de rugby

Lenaïg a lancé pendant la Coupe du Monde de Rugby 2023, les premiers stages de rugby 100% féminin pour des jeunes filles de 11 à 15 ans



Raisy Bantoo
Ancienne basketteuse
de haut niveau

Raisy a lancé son entreprise pour accompagner les institutions et les collectivités à déployer une politique sportive dynamique forte, en les mettant en relation avec des sportifs de haut niveau



Margaux Rifkiss
Championne
d'Europe par
équipe au
sabre

Elle propose et réalise des initiations à l'escrime dans les EHPAD



Eva Lacheray et Jade Marechal
duo Championnes
d'Europe de fleuret
par équipe

Leur projet consiste à faire un parallèle entre le sport de haut niveau et le monde entrepreneurial par le biais de modules de formations avec pour cibles : les entreprises, les grandes écoles et Pôle emploi.

3ème promotion



LEUR PROJET

Myriam Benadda
vice-championne de
France de karaté mix

Myriam Benadda a fondé
Enyo Women's
Fightwear, la première
marque française de
vêtements de sport de
combat exclusivement
dédiée aux femmes.

Aude Bredel
Ancienne joueuse
de basket
professionnelle
pendant 13 saisons,

Ancienne membre de
l'équipe de France espoir
de golf, Aude a créé
GolfHER, un écosystème
qui œuvre en faveur de la
démocratisation du golf
féminin.

Maé-Bérénice Méité
sextuple championne de
France de patinage
artistique,

Maé-Bérénice a fondé
Sports UNLMTD, une
plateforme de mise en
relation entre acteurs du
sport.

Malia Metella
Vice-championne
olympique de 50 m
nage libre,

Malia Metella a comme
projet un site de
déconnexion en pleine
nature comprenant 6
tiny houses (petite
maison nomade et
écologique).

Audrey Prieto
Championne du
monde de lutte

Audrey a créé School
Holidays, une solution
innovante pour les
entreprises et les parents
afin de permettre d'allier
la vie personnelle et
professionnelle.

4ème promotion

PALATINE
l'Art d'Être Banquier



ESCALADE



Victoire Andrier

BANQUE
PALATINE
Women Project



Créer des compétitions
d'escalade de référence en bloc

Mentors :

François Mattens
et Valérie Fignon



Développer le cyclisme féminin
et notamment le Tour féminin
international des Pyrénées

Mentors :

Véronique Bourez
et Philippe Spanghero



Elisabeth Chevanne

CYCLISME

HANDBALL



Siraba Dembele

BANQUE
PALATINE
Women Project



Créer son entreprise dont la mission
est de proposer une solution autonome
et mobile pour fournir de l'eau

Mentor :

Charles Olivier



Ouvrir une micro-crèche
dans la région d'Avignon

Mentor :

Christele Gautier



Camille Maire

BMX

4ème promotion



HANDBALL



Marie Olive

BANQUE
PALATINE
Women Project



Développer son entreprise,
Studio 19, une agence créative
dédiée au monde du sport

Mentor :
Geoffroy Lequatre



Lancer son entreprise axée
sur le développement personnel
et professionnel des femmes

Mentor :
Pascale Mannone



Laura Phily

SKI NAUTIQUE

BADMINTON



Hongyan Pi

BANQUE
PALATINE
Women Project



Développer des projets d'impact
social dans le domaine du sport
entre la Chine et la France

Mentor :
Pascal Gentil



Promouvoir l'expertise et la notoriété
du laboratoire Natiyé, qui produit
des cosmétiques 100% naturels
en Guadeloupe

Mentors :
Mathieu Zamanian
Elodie Peretti



Allison Pineau

HANDBALL

HANDBALL



Amina Tounkara

BANQUE
PALATINE
Women Project



Transformer
son association HAND'JOY
en entreprise sociale

Mentor :
Daniel Hierso



Créer une salle dédiée à la pratique
du badminton et du padel
à La Rochelle

Mentor :
Eric Surdej



Anne Tran

BADMINTON

Informations pratiques

Qui peut candidater

- Uniquement des femmes (sans limite d'âge)
- En carrière ou ayant eu une carrière avec inscription sur l'une des listes suivantes : Haut niveau Espoir, Haut-niveau Sénior, Haut-niveau Elite, Haut-niveau Reconversion, Sports olympiques et non Olympiques.

Durée du programme

- 9 mois

Lancement

Avril – un évènement de lancement sera organisé afin de réunir toutes les athlètes sélectionnées.

Dépôt des candidatures

- Les candidatures sont ouvertes du 9 février 2026 au 28 février 2026 inclus.

Comment postuler

1) Filmez-vous dans une vidéo dans laquelle vous répondrez aux questions ci-dessous – 5 min max :

- Présentation de l'athlète + Présentation de l'équipe – s'il y a
- Présentation de l'entreprise – à quel besoin répond-elle ?
- Positionnement de l'entreprise
- Si l'entreprise n'est pas encore créée : pourquoi vouloir passer du « mode associatif » au statut d'entreprise ?
- Les compétences mises en œuvre
- Ambitions sur les 2/3 prochaines années et les moyens mis en œuvre pour y arriver
- Vos attentes

2) Répondez à ces différentes questions par écrit en complétant le document Word joint

3) Une fois finalisé, envoyez votre vidéo et votre document par email à s.desbouys@icloud.com en indiquant bien les informations sur le porteur de projet :

- Porteur principal du projet :
- Nom de l'entreprise (si elle est déjà créée) :
- Domiciliation de l'entreprise (si elle est déjà créée) :
- Adresse :
- Coordonnées téléphoniques :
- Mail :
- Votre entreprise/ votre association a-t-elle déjà été incubée?
- Si oui, bénéficiez-vous d'un accompagnement d'expertise comptable ou d'expertise juridique?
- Êtes-vous encore en activité sportive? Si oui, êtes-vous en contrat d'insertion professionnel ?

Date limite pour postuler : 28 février 2026

La sélection des 6 à 8 athlètes se fera par un jury d'experts – les athlètes sélectionnées seront prévenues courant mars.

Contact

Si vous avez des questions sur le programme, vous pouvez contacter :

Séverine Desbouys – Co-fondatrice du programme

s.desbouys@icloud.com

06 09 34 63 81



PALATINE

l'Art d'Être Banquier